

KURZBESCHREIBUNG

zur **Mietwohnung** in Blindenmarkt, Hubertendorf 32 a, Top 1//2/1



1. Lage

1.1. Adresse: 3372 Blindenmarkt, Hubertendorf 32 a, Top 1/2/1

1.2. Das Wohnhaus liegt nahe der Autobahnabfahrt Amstetten Ost im Grünen. Die Nahversorgung ist einerseits in Blindenmarkt und andererseits in Neumarkt bestens abgedeckt. Das Naherholungsgebiet Ausee ist im Nahbereich. Die Wohnung befindet sich im ersten Stock und schaut Richtung Westen-Osten-Norden.

2. Größe/ Raumaufteilung

Die Wohnung ist rund 91 m² groß und verfügt über einen Vorraum, Küche, Wohnzimmer, 2 Zimmer, Bad und WC. Ein PKW-Stellplatz steht zur Verfügung.

3. Ausstattung

Es sind Holz-, Parkett- und Fliesenböden verlegt. Die Wände sind weiß gemalt und im Sanitärbereich verflies. Die Beheizung erfolgt über eine Zentralheizung. Ein Schwedenofen in der Wohnküche steht weiters zur Verfügung. Im Bad sind eine Wanne und Dusche eingebaut.

HWB 277 fGEE 4,73.

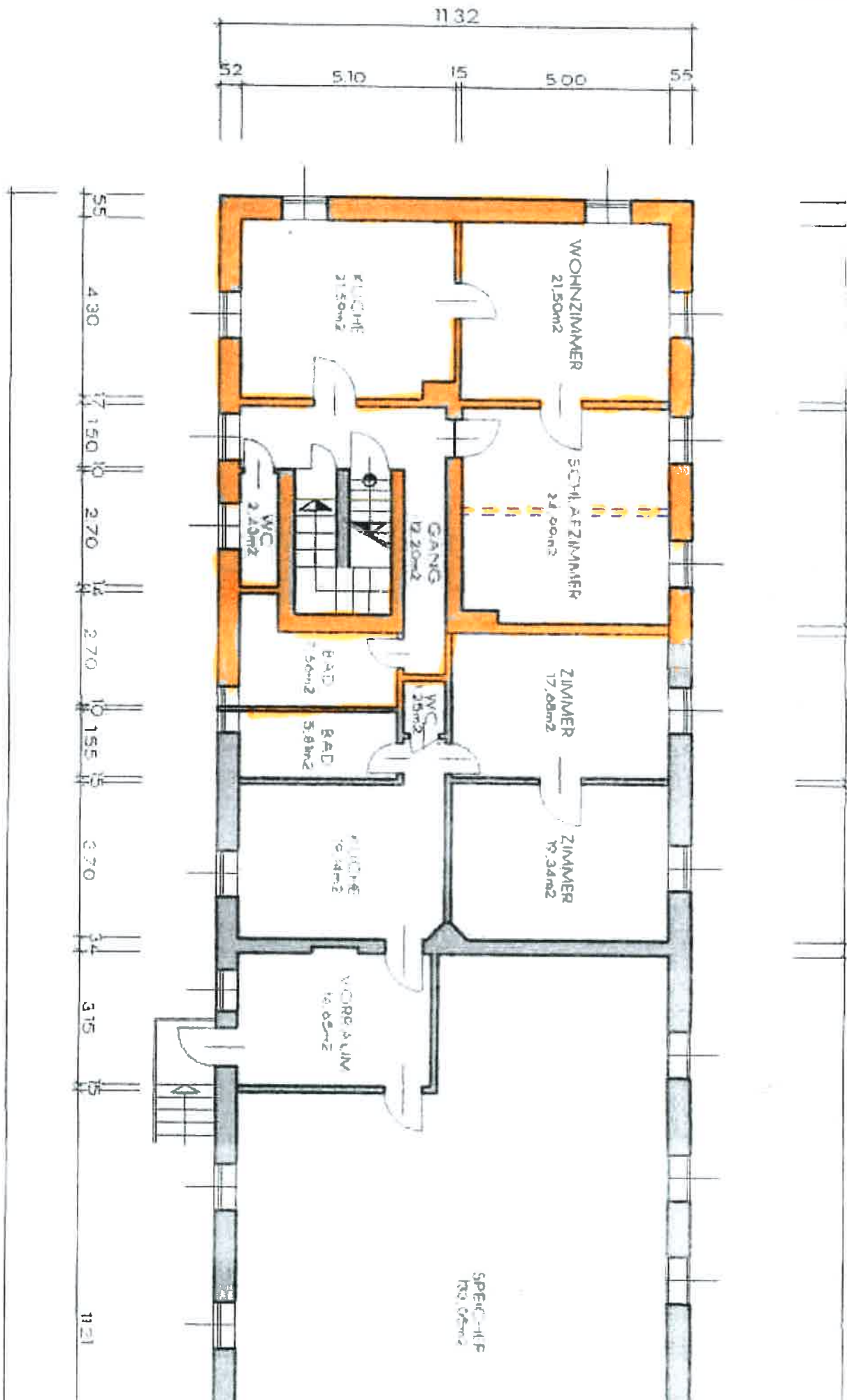
4. Kosten

4.1. Miete: € 630,00 inkl. USt.

4.2. Betriebskosten: ca. € 120,00 inkl. MWSt.

4.3. Kautions: € 2.500,00.

4.4. Provision: siehe Nebenkostenübersicht.



Energieberatung Artmüller
Helmut Artmüller
Steinfeldstraße 13
3304 St. Georgen am Ybbsfelde
0676 6192359
helmut.artmueller@aon.at

ENERGIEAUSWEIS

Ist-Zustand Mehrfamilienhaus

Bestand Dichlberger Kottingburgstall

Hubertendorf 32a
3372 Blindenmarkt



Energieausweis für Wohngebäude

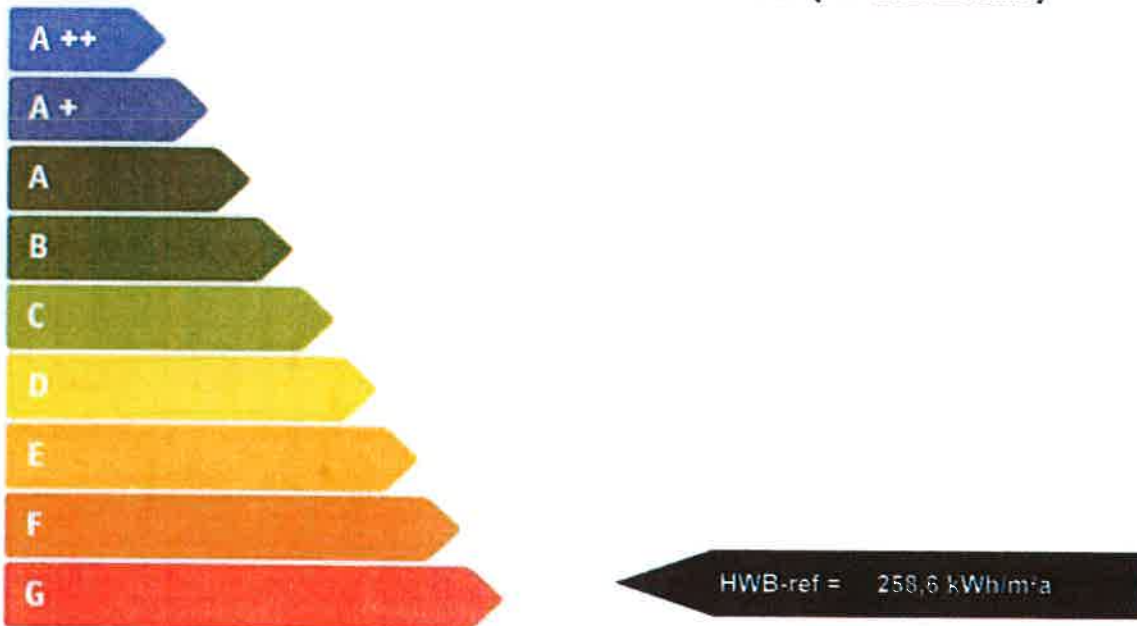
gemäß ÖNORM H5055
und Richtlinie 2002/91/EG



Österreichisches Institut für Bautechnik

Gebäude	Bestand Dichlberger Kottingburgstall		
Gebäudeart	Mehrfamilienhaus	Erbaut im Jahr	1800
Gebäudezone		Katastralgemeinde	Kottingburgstall
Straße	Hubertendorf 32a	KG - Nummer	14409
PLZ/Ort	3372 Blindenmarkt	Einlagezahl	
		Grundstücksnr.	.56
EigentümerIn	Herbert und Veronika Dichlberger Hubertendorf 32a 3372 Kottingburgstall		

SPEZIFISCHER HEIZWÄRMEBEDARF BEI 3400 HEIZGRADTAGEN (REFERENZKLIMA)



ERSTELLT

ErstellerIn Helmut Artmüller
ErstellerIn-Nr.
GWR-Zahl
Geschäftszahl

Organisation Energieberatung Artmüller
Ausstellungsdatum 10.02.2013
Gültigkeitsdatum 09.02.2023

BAUWERK CONSULT
Oppendorfer GmbH
Näuhofstraße 1330911111
Tel: 0364 22022 Fax: 0364 22022
mailto:info@bauwerkconsult.at

Dieser Energieausweis entspricht den Vorgaben der Richtlinie 2002/91/EG (Energieeffizienzrichtlinie) und der ÖNORM H5055 (Energieausweis für Gebäude) in Umsetzung der Richtlinie 2002/91/EG sowie der gemäß Verordnung von Gebäuden und des Energieausweisgesetzes (Energieausweisgesetz) (EAWG).

EA-GE-2013-SW-6
EA-WF
25.04.2013

Energieberatung Artmüller, 3304 St. Georgen/Y., helmut.artmueller@aon.at, 0676 6192359
GEQ von Zehentmayer Software GmbH www.geq.at
v2013,011323 REPEARL61o7 - Niederösterreich

Projektnr. 3792

10.02.2013

Bearbeiter Helmut Artmüller
Seite 1

Energieausweis für Wohngebäude

gemäß ONORM H5055
und Richtlinie 2002/91/EG

OIB
Österreichisches Institut für Bautechnik

GEBÄUDEDATEN

Brutto-Grundfläche	630 m²
beheiztes Brutto-Volumen	2.230 m³
charakteristische Länge (lc)	1,63 m
Kompaktheit (A/V)	0,62 1/m
mittlerer U-Wert (Um)	1,33 W/m²K
LEK - Wert	110

KLIMADATEN

Klimaregion	N
Seehöhe	245 m
Heizgradtage	3538 Kd
Heiztage	305 d
Norm - Außentemperatur	-15,4 °C
Soll - Innentemperatur	20 °C

	Referenzklima		Standortklima	
	zonenbezogen [kWh/a]	spezifisch [kWh/m ² a]	zonenbezogen [kWh/a]	spezifisch [kWh/m ² a]
HWB	162.930	258,64	174.450	276,92
WWWB			8.048	12,78
HTEB-RH			128.490	203,97
HTEB-WW			40.194	63,80
HTEB			175.607	278,76
HEB			358.105	568,46
EEB			358.105	568,46
PEB				
CO2				

ERLÄUTERUNGEN

- Heizwärmebedarf (HWB):** Vom Heizsystem in die Räume abgegebene **Wärmemenge** die benötigt wird, um während der Heizsaison bei einer **standardisierten Nutzung** eine Temperatur von 20°C zu halten.
- Heiztechnikenergiebedarf (HTEB):** **Energiemenge** die bei der **Wärmeerzeugung und -verteilung** verloren geht.
- Endenergiebedarf (EEB):** **Energiemenge** die dem **Energiesystem** des Gebäudes für **Heizung und Warmwasserversorgung** inklusive notwendiger **Energiemengen für die Hilfsbetriebe** bei einer typischen Standardnutzung zugeführt werden muss.

Die Energiekennzahlen dieses Energieausweises dienen ausschließlich der Information. Aufgrund der beschränkten Eingangsdatenlage können für beschriebene Nutzung eine gewisse Abweichung zum Zielwert insbesondere bei unterschiedlicher Nutzungssituation in besonderer Lage können aus Gründen der Geografie und der Lage hinsichtlich ihrer Energieerzeugung von dem hier angegebenen abweichen.

FA-01/2010-SW-1
EA-WG
25.04.2017

Datenblatt GEQ

Bestand Dichtberger Kottingburgstall

Anzeige in Druckwerken und elektronischen Medien

Ergebnisse bezogen auf Blindenmarkt

HWB 277 fGEE 4,73

Gebäudedaten - Ist-Zustand

Brutto-Grundfläche BGF	630 m ²
Konditioniertes Brutto-Volumen	2.230 m ³
Gebäudehüllfläche A _B	1.372 m ²

Wohnungsanzahl	0
charakteristische Länge l _c	1,63 m
Kompaktheit A _B / V _B	0,62 m ⁻¹

Ermittlung der Eingabedaten

Geometrische Daten:	Plankopie, —, Plannr. —
Bauphysikalische Daten:	Plankopie, —
Haustechnik Daten:	vor Ort erhoben, Jänner 2013

Ergebnisse am tatsächlichen Standort: Blindenmarkt

Transmissionswärmeverluste Q _T		181.205 kWh/a
Lüftungswärmeverluste Q _V	Luftwechselzahl: 0,4	17.742 kWh/a
Solare Wärmegewinne passiv $\eta \times Q_s$		8.654 kWh/a
Innere Wärmegewinne passiv $\eta \times Q_i$	schwere Bauweise	15.843 kWh/a
Heizwärmebedarf Q _h		174.450 kWh/a

Ergebnisse Referenzklima

Transmissionswärmeverluste Q _T	169.514 kWh/a
Lüftungswärmeverluste Q _V	16.597 kWh/a
Solare Wärmegewinne passiv $\eta \times Q_s$	8.066 kWh/a
Innere Wärmegewinne passiv $\eta \times Q_i$	15.115 kWh/a
Heizwärmebedarf Q _h	162.930 kWh/a

Haustechniksystem

Raumheizung:	Flüssiger oder gasförmiger Brennstoff (Heizöl Extra leicht)
Warmwasser:	Kombiniert mit Raumheizung
Lüftung:	Fensterlüftung; hygienisch erforderlicher Luftwechsel = 0,4

Berechnungsgrundlagen

Der Energieausweis wurde mit folgenden ÖNORMen und Hilfsmitteln erstellt: GEQ von Zehentmayer Software GmbH www.geq.at
Bauteile nach vereinfachtem Verfahren OIB6 / Fenster nach vereinfachtem Verfahren OIB6 / Erdberührte Bauteile vereinfacht nach ON B 8110-6 /
Unkonditionierte Gebäudeteile vereinfacht nach ON B 8110-6 / Wärmebrücken pauschal nach ON B 8110-6 / Verschattung vereinfacht nach ON B
8110-6

Verwendete Normen und Richtlinien:
B 8110-1 / ON B 8110-2 / ON B 8110-3 / ON B 8110-5 / ON B 8110-6 / ON H 5055 / ON H 5056 / ON EN ISO 13790 / ON EN ISO 13370 /
ON EN ISO 6946 / ON EN ISO 10077-1 / ON EN 12831 / OIB Richtlinie 6

Anmerkung:

Der Energieausweis dient zur Information über den energetischen Standard des Gebäudes. Der Berechnung liegen durchschnittliche Klimadaten, standardisierte interne Wärmegewinne sowie ein standardisiertes Nutzerverhalten zugrunde. Die errechneten Bedarfswerte können daher von den tatsächlichen Verbrauchswerten abweichen. Bei Mehrfamilienwohnhäusern ergeben sich je nach Lage der Wohnung im Gebäude unterschiedliche Energiekennzahlen. Für die exakte Auslegung der Heizungsanlage muss eine Berechnung der Heizlast gemäß ÖNORM H 7500 erstellt werden.